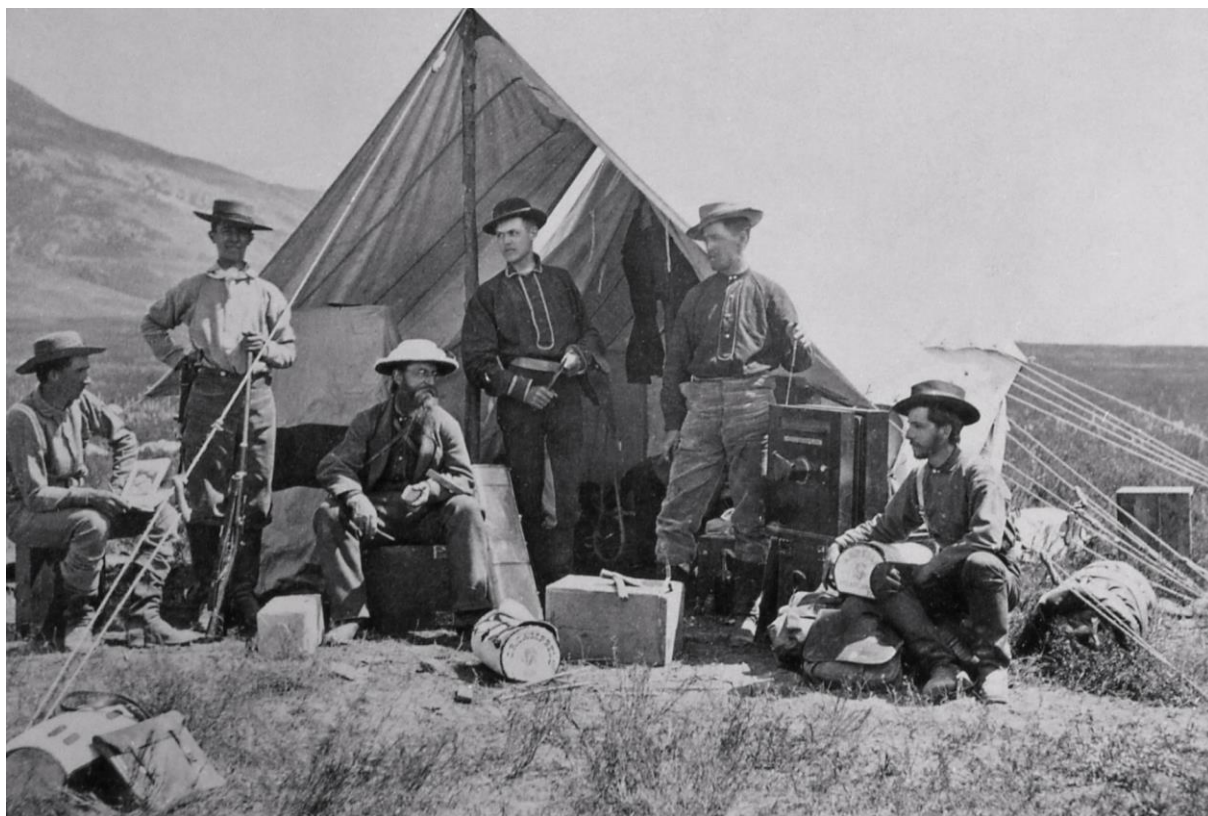


Az Alsó-Gejzír-medence

Ha azt mondom, hogy a világ legrégebbi nemzeti parkja, mindenki egyből rávágja, hogy Yellowstone, s persze mindenkinek kapásból a gejzírek, hőforrások, iszapfortyogók jutnak eszébe. Sorozatunk e cikkében a Yellowstone Nemzeti Park alapításának évébe utazunk vissza: 1872-ben jelentek meg Gustavus Bechler térképei az Alsó- és a Felső-Gejzír-medencéről. Bechler tagja volt a Yellowstone régiót kutató egyik első tudományos expedíciónak, melyet Ferdinand Vandeveer Hayden geológus vezetett. Az expedíció jelentése nagyban hozzájárult ahhoz, hogy létrejött a Yellowstone Nemzeti Park. A Magyar Bányászati és Földtani Szolgálat Térképtárának gyűjteményében mind az Alsó-, mind a Felső-Gejzír-medencéről készített térkép megtalálható.



Hayden expedíciós csapata (W. H. Jackson felvétele)

A Yellowstone régió „modern” történelme 1807-ben kezdődött, amikor a Lewis és Clark expedíció egyik tagja, *John Colter* elszakadt társaitól és 1807 telén átszelte a későbbi nemzeti park egy részét és felfedezett egy „pokolbéli kénköves helyet”. Az ezt követő 40 évben csupán prémvadászok tévedtek a területre, de az ő beszámolóikat, melyekben fortyogó sárról, gőzölgő folyókról meséltek, nem hitték el. Ezek a hihetetlen történetek csupán a század közepén keltették fel egy geológus, *Ferdinand Vandeveer Hayden* érdeklődését. Első expedícióját 1859-ben vezette a területre, de sajnos nem járt sikerrel. Eljutottak ugyan a Yellowstone közelébe, ám egy nagy havazás miatt vissza kellett fordulniuk.

Hayden már csak a polgárháború után tudott visszatérni. Ő vezette az Egyesült Államok legelső szövetségi finanszírozású geológiai kutatását, éppen ide, a Yellowstone régiójába.

Expedíciójának tagjai között volt két botanikus, egy meteorológus, egy zoológus, egy ornitológus, egy entomológus, egy mineralógus, egy térképész, továbbá egy művész és egy fényképész. Thomas Moran utazás alatt készített festményei és William H. Jackson fényképei, a részletes térképek, valamint Hayden 500 oldalas, átfogó beszámolója erősen hozzájárult ahhoz, hogy az amerikai Kongresszus a régiót 1872. március 1-én kivonta az elárverezendő területek közül és Ulysses S. Grant, az USA 18. elnöke aláírta a *Yellowstone Nemzeti Park* létrehozásáról szóló törvényt.



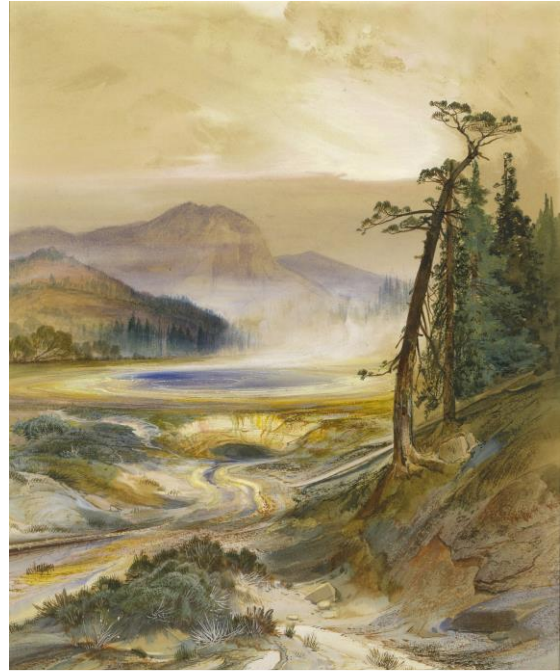
A Yellowstone-vízesés (Thomas Moran festménye)



A legelső fényképfelvétel az Öreg Hűségéről (W. H. Jackson)

A térképek készítőjéről, *Gustavus R. Bechler*ről nem sokat tudunk. Az 1871-es Hayden-expedíció számos térképét ő rajzolta. Leginkább a Shoshone-Gejzír-medencéről készített térképéről ismert. Másik két nagyon fontos munkája, az Alsó- és a Felső-Gejzír-medencéről rajzolt térképe: a *Map of the Lower Geysir Basin* és a *Map of the Upper Geysir Basin* azonban nem túl közismert. Hogy miként is dolgozott, azt egy, az expedícióhoz csapódott fiatalember, Sidford Hamp leírásából tudhatjuk. Édesanyjának írt levelében így jellemezte őt: „*Bechler Úrral, a térképésszel töltöm napjaim. Olyan nagyon lassú, hogy mindig sokkal később érünk be a táborba, mint a többiek.*” Ez érthetővé is válik, ha ránézünk gondosan szerkesztett, részletes térképeire. Ő fedezte és térképezte fel a Yellowstone Parktól nyugatra található Cliff-tavat is. 1878-ig maradt Haydennel, akit elkísért a coloradói és számos más, a Vadnyugatra indított expedíciójára.

Bechler Alsó-Gejzir-medencéről készült térképének méretaránya (6 inch = 1 mérföld) körülbelül 1 : 10 558-as méretarányának felel meg. Ezen nagyon aprólékosan tudta feltüntetni a területen található gejzireket, hőforrásokat, iszapfortyogókat és azok kiterjedését. A folyóteraszok és egyéb topográfiai kiemelkedések magasságát a folyóhoz viszonyítva adta meg, például: „630 Feet above River Level”, azaz a folyó szintje felett 630 lábbal. Térképén az egyes területekre jellemző növényzetet is feltüntette, például: „Dense Pine Timber”, azaz sűrű fenyőerdő; „Marshy Meadow and Bruswood”, azaz mocsaras rét és bozót. A térkép érdekessége, hogy jelzi a földrajzi észak (True Meridian) és a mágneses észak (Magnetic Meridian) közötti eltérést is.



Az Excelsior gejzír (Thomas Moran)

A viszonylag ismeretlen térképész nevét máig a Yellowstone Park egyik legszebb vidéke őrzi, a Bechler-folyó. A névadásról Hayden így számolt be: „A vadászunk, Frank Mounts jelentett egy völgyet, tőlünk körülbelül két mérföldnyire, délre, amelyben egy folyó tart nyugat felé.



Great Blue Spring (Thomas Moran)

Amíg táborunk kelet felé költözött közel három mérföldnyire, a Shoshone-tóhoz, addig Mr. Bechlerrel felkerestük az újonnan jelentett folyót. Elég nagynak találtuk, melyet kis távolságon belül számos, nagy forrás táplál. ... Előzetes megnevezések hiányában, Bechler-folyónak neveztem el.”

Babinszki Edit

(Megjelent az *Élet és Tudomány* 2018/47. számában.)